

01 / 2024

# FRESH ENERGY



# NEWM

## Strom – wichtiges Gut

Mit Elektra Sins zuverlässig versorgt

**ELEMENTAR UND VIelfÄLTIG IN DER ANWENDUNG IST STROM HEUTZUTAGE OMNIPRÄSENT IN UNSEREM MODERNEN ALLTAG. EIN GRUND FÜR EINIGE WERTSCHÄTZENDE WORTE.**

### EIN DANK AN STROM

Haben Sie sich auch schon überlegt, was nur dank Strom in Ihrem individuellen Alltag tadellos funktioniert? Von TV, Computer und Beleuchtung über Handy, Radio, Heizung und Kühlung bis hin zu Medizinaltechnik und Sicherheitssystemen – ohne Strom undenkbar.

Durch die stetig gewährleistete Versorgung ist der Strom für uns alle selbstverständlich geworden. Dafür, dass dieser Komfort den hochwertigen Stand behält, setzen wir uns bei Elektra Sins täglich ein.

Gerade in der jetzigen dunklen Jahreszeit ist das Licht in unserem Zuhause, aber auch auf unseren Strassen besonders zu schätzen und ein schönes Beispiel für die wert-

volle Anwendung von Strom: erhellend, wärmend, wohltuend – geniessen Sie es.

### STROMPREISE 2024

Die Strompreise setzen sich bei allen Stromversorgern aus den gleichen drei Komponenten zusammen: Energielieferung, Netznutzung sowie Abgaben.

Die Stromeinkaufspreise für das Jahr 2024 haben sich glücklicherweise stabilisiert. Massive Preisanpassungen nach oben wie im letzten Jahr blieben aus. Die vorteilhaftesten Produktpreise von 2023 und der vergangenen Jahre können für das Versorgungsgebiet der Elektra Sins allerdings im 2024 nicht mehr aufrecht gehalten werden.

**WEITERE INFORMATIONEN FINDEN SIE AUF UNSERER WEBSITE:**

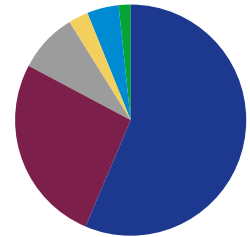


**Information  
Preisentwicklung 2024**

<https://www.elektra-sins.ch/steigende-energiepreise-2024>

### ZUSAMMENSETZUNG PRODUKTPREIS KN

- 15.20 RP./kWh ENERGIE
- 7.10 RP./kWh NETZNUTZUNG
- 2.30 RP./kWh EINSPEISEVERGÜTUNG
- 0.75 RP./kWh SYSTEMDIENSTLEISTUNG
- 1.20 RP./kWh ABGABE FÜR STROMRESERVE
- 0.38 RP./kWh KONZESSIONSABGABE



## Defekte Strassenbeleuchtung melden

**LICHT FÜR IHRE SICHERHEIT DURCH DIE IDEALE BELEUCHTUNG IN SINSER STRASSEN**

Elektra Sins ist für den Unterhalt der öffentlichen Beleuchtung in Sins zuständig. Unser Ziel ist es stets, dass die Leuchten funktionsfähig sind. Haben Sie die Beschädigung einer Strassen- oder Trottoir-Beleuchtung entdeckt? Gerne können Sie uns den Defekt mitteilen, so dass wir für die Reparatur sorgen können.



**Informationen und Online-Formular  
Strassenbeleuchtung**

[www.elektra-sins.ch/strassenbeleuchtung](http://www.elektra-sins.ch/strassenbeleuchtung)

## Smart Metering: intelligente Stromzähler

**GERÄTEAUSTAUSCH BIS 2027 ALS TEIL DER SCHWEIZER ENERGIESTRATEGIE 2050**

Die Arbeiten zum Austausch der herkömmlichen Stromzähler durch intelligente Messgeräte, sogenannte Smart Meters, sind in verschiedenen Zonen unseres Versorgungsgebiets in vollem Gange. Bereits 70% aller Geräte sind ausgetauscht.

Die von uns beauftragte Bütler Elektro Telecom AG nimmt mit den betreffenden Kundinnen und Kunden Kontakt auf, um Zugang zu den Stromzählern zu erhalten und über den genauen Ablauf der Arbeiten zu informieren. Sollten Sie darüber hinaus weitere Auskünfte wünschen oder Fragen haben, stehen wir Ihnen gerne zur Verfügung.





# VS

**HEUTE UND IN ZUKUNFT: ELEKTRA SINS VERSORGT DIE MENSCHEN IN SINS TÄGLICH MIT STROM UND ÖKOSTROM SOWIE EINEM MODERNEN DATENNETZ.**

## Service Hinweise



### EBILL – ZAHLUNGEN LEICHT GEMACHT

eBill ist die moderne, papierlose Art, um Rechnungen zu versenden und zu bezahlen.

Unsere Rechnungen können direkt in Ihrem E-Banking vorgelegt werden, wo Sie sie nach der Prüfung zur Zahlung freigeben können. Wählen Sie im E-Banking-Account die entsprechende Option, um diesen komfortablen Service zu nutzen.



### RECHNUNG ALS PDF

Über das Kundenportal ist es jetzt auch möglich, die Zustellung der Rechnung per Mail anzufordern, sollte diese nicht mehr per Post gewünscht sein. Dieser Service steht sowohl für Firmen- wie auch für Privatkunden zur Verfügung.



### PRODUKTZEITEN

Unsere Zeiteinteilung hinsichtlich Tag-/Nacht-Strompreis:

Tagpreis: Montag bis Freitag, 7.00 bis 20.00 Uhr  
Samstag, 7.00 bis 13.00 Uhr

Nachtpreis: übrige Zeiten

### ONLINE-KUNDENPORTAL – HILFREICHES TOOL FÜR SIE

Mit unserem Kundenportal haben Sie Ihren Stromverbrauch und Ihre Rechnungen immer im Blick.



**Informationen und Verlinkung Kundenportal**

[www.elektra-sins.ch/kundenportal](http://www.elektra-sins.ch/kundenportal)

## Plombierung Kabel-Anschluss

### NUTZEN SIE DAS SINSER GLASFASERNETZ, MELDEN SIE UNS DIE PLOMBIERUNG UND SPAREN SIE KOSTEN

Mit dem Anschluss ans Sinsler Glasfasernetz können Sie von ultraschnellen Diensten für TV, Telefon sowie Internet profitieren. Durch die Nutzung des Sinsler Glasfasernetzes benötigen Sie den herkömmlichen Kabel-TV-Anschluss nicht mehr. Dieser muss jedoch von Elektra Sins so lange in Rechnung gestellt werden, bis er von einer autorisierten Fachperson plombiert wurde. Melden Sie uns gerne online, wenn Sie einen Anschluss plombieren möchten.



**Informationen und Online-Formular Plombierung**

[www.elektra-sins.ch/plombierung](http://www.elektra-sins.ch/plombierung)

## Meldepflicht bei Umzug

### ADRESSÄNDERUNGEN EINFACH ONLINE MELDEN

Wenn Sie umziehen, ist es Ihre Aufgabe, uns Ihren Auszug aus der alten Wohnung beziehungsweise Einzug in die neue Wohnung mitzuteilen. Ganz einfach geht dies online:



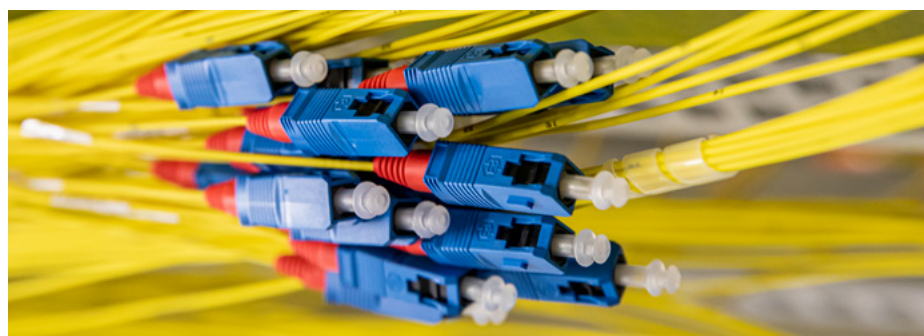
**Über die Website**

[www.elektra-sins.ch/wohnungswechsel](http://www.elektra-sins.ch/wohnungswechsel)



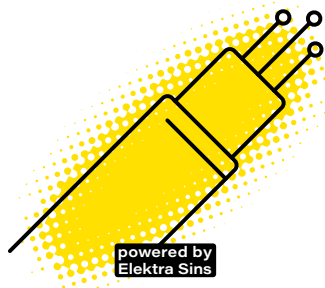
**Über das Web-Kundenportal**

[kundenportal.encontrol.ch/sins](http://kundenportal.encontrol.ch/sins)



# Powered by Elektra Sins

Unsere starken Dienste für Sie



## SINSER GLASFASERNETZ

ultraschnell und komfortabel

### SINSER GLASFASERNETZ – BITTE BEDIENEN SIE SICH

Es ist Zeit für alle Sinsler Haushalte und Unternehmen mit Glasfaseranschlüssen, die beeindruckende Leistungsfähigkeit des Sinsler Glasfasernetzes optimal zu nutzen.

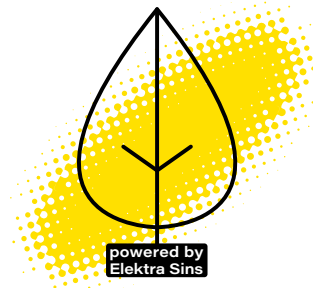
Buchen Sie individuelle Abonnements für Internet, TV, Radio und Telefonie nun direkt bei den Vertragspartnern Salt, Sunrise, Swisscom oder WWZ und profitieren Sie von Speed im Datennetz.

Durch die Kombination des Sinsler Glasfasernetzes mit Internet-Dienstleistungen unserer Vertragspartner ergibt sich eine ideale Leistung für Ihre Daten.



Weitere Informationen zum  
Sinsler Glasfasernetz

[www.elektra-sins.ch/sinsler-glasfasernetz](http://www.elektra-sins.ch/sinsler-glasfasernetz)



## SINSER ÖKOSTROM

einheimisch und erneuerbar

### SINSER ÖKOSTROM – LOHNT SICH FÜR DIE UMWELT

Unser Sinsler Ökostrom stammt von modernen Solaranlagen, die auf Dächern in Sins installiert sind, und wird somit CO<sub>2</sub>-frei aus 100% erneuerbaren Energiequellen erzeugt.

Ein durchschnittlicher Familienhaushalt bezieht zirka 5000 kWh Strom pro Jahr. Wenn Sie sich für Sinsler Ökostrom entscheiden, betragen die Mehrkosten zirka 20 Franken pro Monat – ein Beitrag an eine intakte Umwelt von grossem Wert.

Als Privatperson oder Firma können Sie auf Sinsler Ökostrom wechseln.



Ihr Beitrag für eine intakte Umwelt.  
Jetzt Angebot anfordern.

[www.elektra-sins.ch/sinsler-oekostrom](http://www.elektra-sins.ch/sinsler-oekostrom)

**Liebe Kundin, lieber Kunde  
Wir bedanken uns für Ihre  
Treue und wünschen Ihnen  
ein gutes neues Jahr.**

Elektrizitätsgenossenschaft Sins

Albert Amstutz  
Präsident

Gaby Burkard  
Aktuarin

### BEI FRAGEN UND ANREGUNGEN

Wenden Sie sich bitte an unser Sekretariat:  
Montag bis Freitag, 8.30 bis 11.30 Uhr

Elektra Sins, Kirchstrasse 16, 5643 Sins

Telefon 041 787 32 30  
sekretariat@elektra-sins.ch

[www.elektra-sins.ch](http://www.elektra-sins.ch)

**Elektra Sins**  
ELEKTRIZITÄTSGENOSSENSCHAFT SINS