

01 / 2023

FRESH ENERGY



PV-Anlage Bremgartenstrasse, Sins



PV-Anlage Letten, Sins



PV-Anlage Rossweid, Sins



PV-Anlage Ammannsmatt, Sins



PV-Anlage Luzernerstrasse, Sins

STROMPREISENTWICKLUNG UND PHOTOVOLTAIK

**INTERVIEW MIT ALBERT AMSTUTZ,
PRÄSIDENT ELEKTRA SINS, IM DEZEMBER 2022**

Andreas Gnädinger: Wie beurteilt Elektra Sins die aktuelle Strommarkt-Situation?

Albert Amstutz: Die aktuelle Situation ist nach wie vor angespannt, auch wenn die Speicherseen wieder mehr gefüllt sind. Es ist unklar, welche Einflüsse aus dem Ausland sich auch bei uns negativ auswirken werden. Stromsparen ist daher weiterhin enorm wichtig – gerade in den kalten Monaten.

Was sind die Grundlagen für die Strompreisdefinition?

Die Strompreise setzen sich bei allen Stromversorgern aus den gleichen drei Komponenten zusammen: Energielieferung, Netznutzung und Abgaben. Die Lieferung konnten wir mit optimal getätigten Einkäufen im 2020 ideal abdecken, hingegen haben wir auf die Netznutzung infolge Regulationen nur bedingt Einfluss.

Wie werden sich die Preise der Elektra Sins 2023 entwickeln?

Die Turbulenzen an den Energiemärkten schlagen in Sins dank unseren idealen Einkäufen im 2020 nicht mit aller Härte auf die Strompreise 2023 durch. Die Produktpreise der Elektra Sins werden um durchschnittlich 7.4 Prozent erhöht, die Energiepreise um total durchschnittlich 10.3 Prozent. Die Differenz liegt darin begründet, dass die Preiserhöhungen der vorgelagerten Netze von Swissgrid, Axpo, AEW Energie AG etc. durch uns nicht aufgefangen werden können.

Welche Vorkehrungen trifft Elektra Sins auf weitere Sicht, um Preiserhöhungen entgegenzuwirken?

Eine Prognose für die Weiterentwicklung der Strompreise ist derzeit schwierig, da noch Faktoren wie der Krieg in der Ukraine den Markt beeinflussen. Wir versichern aber unseren Kundinnen und Kunden, dass Elektra Sins ein waches Auge hat, um im optimalen Moment für 2024 die Einkäufe zu tätigen.



Was waren die Beweggründe zur weiteren Investition in Photovoltaik (PV)?

Wir bekennen uns mit grossem Erfolg seit 10 Jahren zu Sins Ökostrom. Dabei steht die regionale Produktion im Vordergrund. Wir wollten uns von Beginn an für Ökostrom aus Sins für die Sins Bevölkerung stark machen, auch wenn dabei teilweise nur Kleinmengen produziert werden. Was damals Trend war, ist heute ein Muss und wird auch bei Privatpersonen zunehmend ein Bedürfnis.

Wie werden Photovoltaik-Standorte ausgewählt?

Oft beginnt ein Projekt im Gespräch mit Bauherren von Mehrfamilienhäusern. Gerade bei Minergie-Standards kann Elektra Sins Hand bieten, um die Vorgaben zu erfüllen. Andere Objekte wählen wir gezielt aus eigener Initiative für eigenen Bedarf aus, wenn wir eine Fläche als geeignet erachten.

Wodurch zeichnet sich insbesondere die neue Photovoltaik-Anlage auf dem Dach der Trainingsanlage des Seilziehclubs aus?

Die Seilziehtrainingsanlage im Letten hat von der Architektur her eine tolle Fläche, die

sich mit ihrer Grösse und Ausrichtung geradezu angeboten hat, um sie mit einer Photovoltaik-Anlage auszustatten. Wir wollten diese für unseren Eigenbestand nutzen, um die Leistungen für die Kunden in Sins anzubieten.

Kann ich als Privatperson auf meinem Hausdach eine PV-Anlage installieren?

Elektra Sins unterstützt und empfiehlt wenn immer möglich die Investition in eine Photovoltaik-Anlage auch für Private. Durchdachte Systeme bringen heutzutage die optimale Situation, um die eigene Energie vor Ort zu verbrauchen. Zudem wurde das Bewilligungsverfahren vereinfacht, so bestehen weniger Hürden im Planungsprozess. Für weitere Informationen und um den Prozess zu starten, empfiehlt Elektra Sins ein Beratungs-/Offertgespräch mit einem Anbieter der Wahl.

WEITERE INFORMATIONEN FINDEN SIE AUF UNSERER WEBSITE:



**Information
Preisentwicklung 2023**
www.elektra-sins.ch/energiepreise-2023

Produkteübersicht mit Preisliste 2023



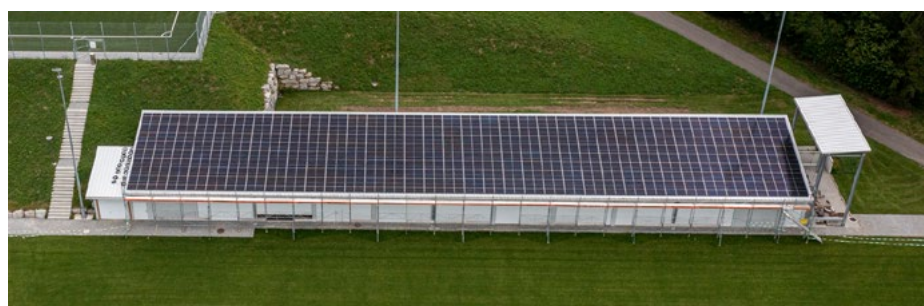
SINSER ÖKOSTROM

einheimisch und erneuerbar

UNSER EINHEIMISCHER, ERNEUERBARER UND UMWELTFREUNDLICHER SINSER ÖKOSTROM STAMMT VON MODERNEN SOLARANLAGEN, WELCHE AUF DÄCHERN IN SINS INSTALLIERT SIND.

SINSER ÖKOSTROM powered by Elektra Sins

- In Sins für Sins produziert
- Aus 100 % erneuerbaren Energiequellen
- CO₂-frei erzeugt



GESTERN, HEUTE UND IN ZUKUNFT: ELEKTRA SINS VERSORGT DIE MENSCHEN IN SINS TÄGLICH MIT STROM UND ÖKOSTROM SOWIE EINEM MODERNEN DATENNETZ.

SERVICE HINWEISE



EBILL – RECHNUNGEN ZAHLEN LEICHT GEMACHT

eBill ist die moderne, papierlose Art, um Rechnungen zu versenden und zu bezahlen. Unsere Rechnungen können direkt in Ihrem E-Banking vorgelegt werden, wo Sie sie nach der Prüfung zur Zahlung freigeben können. Wählen Sie im E-Banking-Account die entsprechende Option, um diesen komfortablen Service zu nutzen.



ONLINE-KUNDENPORTAL – HILFREICHES TOOL FÜR SIE

Mit unserem Kundenportal haben Sie Ihren Stromverbrauch und Ihre Rechnungen immer im Blick.



Registrieren lohnt sich!

www.elektra-sins.ch/kundenportal



Unsere LED-Strassenleuchten haben einen geringen Stromverbrauch und leuchten optimal aus. **Haben Sie die Beschädigung einer Strassen- oder Trottoir-Beleuchtung entdeckt?** Danke, dass Sie uns den Defekt melden, so dass wir mit der umgehenden Reparatur für die durchgängige Sicherheit durch Beleuchtung sorgen können. Bitte nennen Sie uns bei der Meldung die an der Leuchte montierte Nummer.



Defekt melden

www.elektra-sins.ch/strassenbeleuchtung



SMART METERING – INTELLIGENTE STROMZÄHLER AUF VORMARSCH

Die Ablösung der herkömmlichen Stromzähler durch intelligente Smart-Meter-Geräte wird durch die Elektra Sins so schnell wie möglich vorangetrieben. Der Fortschritt ist gut, richtet sich aktuell jedoch nach den teilweise von Engpässen betroffenen Materiallieferungen. Die Bestimmungen des Bundes geben die Austausch-Frist aller Geräte bis 2027 vor. Kundinnen und Kunden werden über den anstehenden Einbau in ihrer jeweiligen Liegenschaft direkt durch unseren Partner Bütler Elektro Telecom AG informiert.

ES LOHNT SICH FÜR DIE UMWELT

Ein durchschnittlicher Familienhaushalt bezieht zirka 5000 kWh Strom pro Jahr. Wenn Sie sich für SINSER ÖKOSTROM entscheiden, zahlen Sie zirka 20 Franken mehr pro Monat.

SINSER ÖKOSTROM BEZIEHEN

Als Privatperson oder Firma können Sie jederzeit auf SINSER ÖKOSTROM wechseln.



Ihr Beitrag für eine intakte Umwelt.
Wann, wenn nicht heute?

Jetzt Angebot anfordern.



SINSER GLASFASERNETZ

WIR ENGAGIEREN UNS FÜR EIN ULTRASCHNELLES DATENNETZ DIREKT INS HAUS

Das Verlegen der Leitungen zu den verschiedenen Sinsler Wohn- und Gewerbeliegenschaften ist in absehbarer Zeit abgeschlossen.



Weitere Informationen:

www.elektra-sins.ch/sinsler-glasfasernetz

Unsere Partner für Ihre individuellen Dienste:

Salt.

www.salt.ch

Sunrise

www.sunrise.ch

swisscom

www.swisscom.ch

WWZ

www.wwz.ch

STROMSPAR-CHECKLISTE DER ELEKTRA SINS

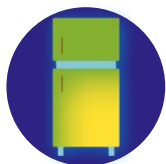


Energie sinnvoll und sparsam anwenden – jetzt ganz besonders. Überprüfen Sie Ihr Stromspar-Verhalten in Ihrem Haushalt und kreuzen Sie an, was Sie noch besser machen könnten.



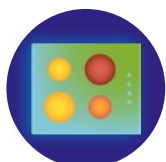
BELEUCHTUNG

- Licht nicht unnötig brennen lassen.
- Sparsame LED-Leuchtmittel verwenden.



KÜHLSCHRANK UND TIEFKÜHLGERÄT

- Richtige Lagertemperatur einstellen (Kühlschrank: 5 bis 7°C; Tiefkühler: -18°C).
- Gerätetür nicht unnötig lange geöffnet lassen.
- Türe richtig schliessen.
- Speisen nur abgekühlt in den Kühlschrank stellen.
- Geräte ohne automatische Abtauung regelmässig abtauen.



KOCHHERD

- Die Durchmesser von Pfanne und Kochplatte sollten übereinstimmen.
- Wenn möglich mit Deckel auf der Pfanne kochen.
- Wo möglich Restwärme ausnützen.
- Für Kochgut mit langer Gardauer den Dampfkochtopf benutzen.
- Für heisses Wasser einen Wasserkocher benutzen.



BACKOFEN

- Auf das Vorheizen verzichten.
- Beim Umluft-Backofen mehrere Ebenen gleichzeitig nutzen.



GESCHIRRSPÜLER

- Gerät nur vollständig gefüllt in Betrieb nehmen.
- Stromsparende Spülgänge wählen.



ELEKTROBOILER

- Wasser auf maximal 60°C erwärmen.
- Duschen statt baden (Warmwasserverbrauch ist vier- bis fünfmal geringer).
- Bei längerer Abwesenheit Boiler ausschalten.
- Je nach Härtegrad des Wassers regelmässig entkalken (im Durchschnitt alle vier bis fünf Jahre).



WASCHMASCHINE

- Waschen mit Sparprogrammen und möglichst voller Maschine.
- Bei 40 statt 60 Grad waschen.
- Vorwäsche wo möglich vermeiden.



WÄSCHETROCKNER/TUMBLER

- Wäsche wenn möglich im Freien trocknen.
- Wäsche möglichst gut schleudern (mind. 1000 U/Min.).
- Luftfilter zur Verhinderung von Brandgefahr nach jedem Trocknungsgang reinigen.

**Liebe Kundin, lieber Kunde,
wir bedanken uns bei Ihnen für Ihre Treue
und wünschen Ihnen ein gutes neues Jahr.**

Elektrizitätsgenossenschaft Sins

Albert Amstutz
Präsident

Gaby Burkard
Aktuarin

BEI FRAGEN UND ANREGUNGEN

Wenden Sie sich bitte an unser Sekretariat:
Montag bis Freitag, 8.30 bis 11.30 Uhr
Elektra Sins, Kirchstrasse 16, 5643 Sins
Telefon 041 787 32 30
sekretariat@elektra-sins.ch
www.elektra-sins.ch

