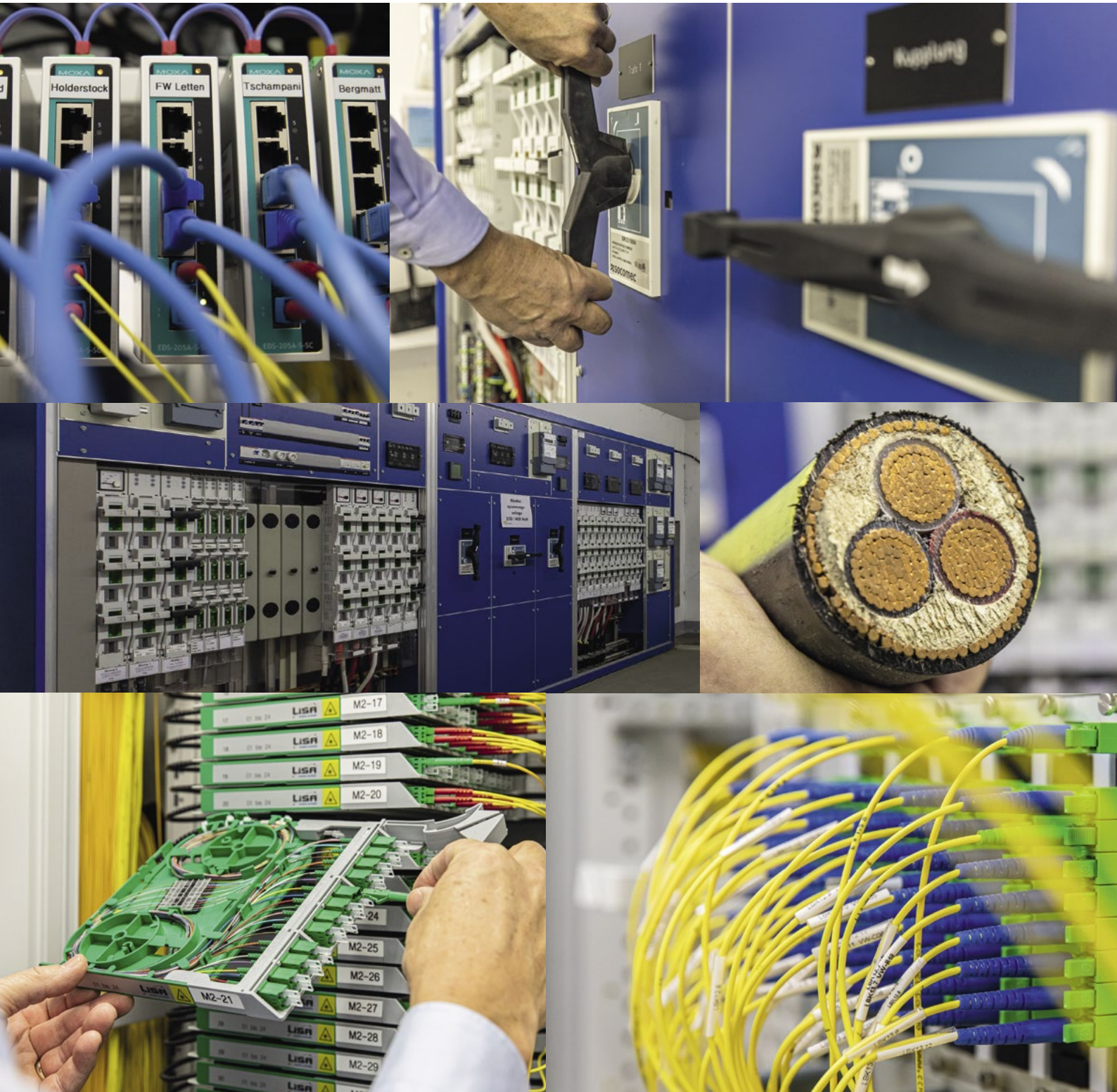


06 / 2021

FRESH ENERGY



113. Generalversammlung

Geschäftsjahr 2020

DIE GENERALVERSAMMLUNG DER ELEKTRA SINS WURDE AUFGRUND DER AKTUELLEN PANDEMIE-RICHTLINIEN DES BUNDES UNTER REGER BETEILIGUNG BEREITS ZUM ZWEITEN MAL ONLINE DURCHGEFÜHRT.

ALLE ANTRÄGE GENEHMIGT

198 von 475 stimmberechtigten Genossenschafterinnen und Genossenschafter machten von der Möglichkeit der Online-Stimmabgabe im Zeitraum vom 7. bis 24. Mai 2021 Gebrauch und stimmten allen traktandierten Geschäften mit grosser Mehrheit zu. Die Generalversammlung erteilte unter anderem die Genehmigung des Geschäftsberichts und der Jahresrechnung 2020. Der Netzkostenbeitrag sowie die Energie- und Datenleitungspreise 2021 wurden ebenfalls mit grosser Mehrheit gutgeheissen. Dasselbe positive Resultat lag für die beantragte Statutenänderung und die Wahl der Revisionsstelle vor.

Abschaltung UKW Radio - Wechsel auf Digital-Radio

DIE DIGITALISIERUNG MACHT AUCH VOR DEM RADIO NICHT HALT.

Die analoge Ultrakurzwellen – kurz UKW – hat ausgedient. Die Schweizer Radiobranche hat sich darauf geeinigt, den Wechsel vom analogen UKW auf die digitale Verbreitung in den Jahren 2022 und 2023 umzusetzen. Die SRG wird ihre UKW-Sender im August 2022 abschalten, die Privatradios spätestens im Januar 2023. WWZ vollzieht den Umstieg auf Digitalradio bereits in den nächsten Monaten und schaltet die UKW-Sender am 1. September 2021 ab. Über das Kabelnetz von WWZ und ihre Partnernetze haben Sie bisher nur rund 50 UKW-Radiosender (auch FM genannt) empfangen, über das Kabel im Digital-Empfang rund 200 Radiosender aus aller Welt und natürlich auch Ihr Lokalradio. Mit dem ökonomischen und benutzerfreundlichen digitalen Radio profitieren Sie von einer grossen Auswahl an Sendern, die laufend ausgebaut wird.

2 / FRESH ENERGY

SMART METER LÖST KONVENTIONELLEN STROMZÄHLER AB

Das mitunter bedeutendste Traktandum war die Genehmigung des beantragten Kredits von 510'000 Franken zur Umstellung der konventionellen Stromzähler durch Smart Meter-Geräte. Bis ins Jahr 2027 müssen aufgrund einer Bestimmung des Bundes 80 Prozent der Stromzähler durch die modernen, digitalen Messgeräte ausgetauscht sein. Smart Meter als intelligente Zähler verfügen über den Vorteil, den zeitlichen Verlauf des Stromverbrauchs aufzuzeichnen und direkt in ein Datennetz zu übermitteln. Sie bilden dadurch die Voraussetzung eines intelligenten Stromnetzes (Smart Grid).

ABSTIMMUNGSRISIKO ONLINE EINSEHBAR

Die Auswertung der Generalversammlung mit den Details zu den einzelnen Abstimmungsergebnissen ist auf der Website der Elektra Sins öffentlich publiziert. www.elektra-sins.ch

Sinser Glasfasernetz

DURCH DAS STARKE ENGAGEMENT DER ELEKTRA SINS FÜR MODERNE DATENNETZINSTALLATIONEN WAR ES MÖGLICH, DAS SINSER GLASFASERNETZ ZU LANCIEREN. DIES BEDEUTET: ULTRASCHNELLE GLASFASER DIREKT INS HAUS.

Um das Sinser Glasfasernetz nach der Installation des Netzanschlusses durch Elektra Sins nutzen zu können, brauchen Sie als Kunde nur noch mit Ihrem Telekommunikationsanbieter Kontakt aufzunehmen und das für Sie passende Glasfaser-Angebot zu bestellen. Derzeit stehen Ihnen folgende Anbieter für individuelle Dienste via das Sinser Glasfasernetz zur Verfügung:



WWZ, QUICKLINE
www.wwz.ch



SALT
www.salt.ch



SUNRISE
www.sunrise.ch

Ehrung Peter Gehrig

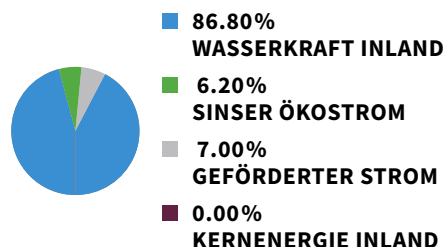
25 JAHRE ABLESER

Wir gratulieren Peter Gehrig herzlich zu seinem 25-jährigen Dienstjubiläum und danken ihm für seine wertvolle Arbeit als Ableser.



STROMKENNZEICHNUNG

| Bezugsjahr 2020 | | in % |
|-----------------|---|----------------|
| 1 | Erneuerbare Energien | 100.00% |
| | Wasserkraft Inland | 86.80% |
| | SINSEK ÖKOSTROM | 6.20% |
| | Sonnenenergie | 0.00% |
| | Windenergie | 0.00% |
| | Biomasse | 0.00% |
| | Geothermie | 0.00% |
| | Geförderter Strom | 7.00% |
| 2 | Nicht erneuerbare Energien | 0.00% |
| | Kernenergie Inland | 0.00% |
| | Kernenergie Ausland | 0.00% |
| | Fossile Energieträger | 0.00% |
| 3 | Abfälle | 0.00% |
| 4 | Nicht überprüfbare Energieträger | 0.00% |
| Total | | 100.00% |




VS


**HEUTE UND IN ZUKUNFT: ELEKTRA SINS VERSORGT
DIE MENSCHEN IN SINS TÄGLICH MIT STROM UND ÖKOSTROM
SOWIE EINEM MODERNEN DATENNETZ.**

AKTUELLE HINWEISE

RECHNUNG PER EBILL ERHALTEN

 eBill ist die moderne, papierlose Art Rechnungen zu versenden und zu bezahlen. Die Rechnung kann Ihnen damit direkt via Ihr E-Banking vorgelegt werden und Sie können sie nach der Prüfung umgehend zur Zahlung freigeben.

NEUE IBAN NR. BEACHTEN

 Die Stromrechnungen verschicken wir als QR-Rechnung, welche so bezahlt werden kann:

1. Via Mobile-Banking (QR-Code scannen)
2. via E-Banking (QR-Code scannen)
3. per Post

Die QR-Rechnung funktioniert wie ein bisheriger Einzahlungsschein und kann entweder am Postschalter oder per Zahlungsauftrag an die Bank bezahlt werden.

**Bitte beachten Sie die neue IBAN-Nr:
CH71 3080 8009 2731 1561 9**

KUNDENPORTAL



Mit unserem Kundenportal haben Sie Ihren Stromverbrauch und Ihre Rechnungen immer im Blick. Registrieren Sie sich auf «kundenportal.control.ch/sins» in drei einfachen Schritten:

1. Geben Sie Ihre Kundennummer, Rechnungsnummer und Ihren Rechnungsbeitrag an.
2. Fügen Sie Ihre persönlichen Angaben hinzu.
3. Ihre Bestätigung wird Ihnen nun per Mail zugestellt. Klicken Sie den darin enthaltenen Link an, und die Registrierung ist abgeschlossen.

Sie können sich nun mit E-Mail-Adresse und Kennwort anmelden.

NEUE AGB

Die neuen AGB finden Sie auf unserer Webseite unter:
www.elektra-sins.ch/downloads



SINSER ÖKOSTROM

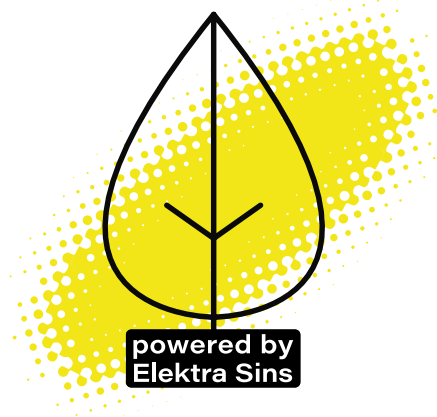
einheimisch und erneuerbar

UNSER EINHEIMISCHER, ERNEUERBARER UND UMWELTFREUNDLICHER SINSER ÖKOSTROM STAMMT VON MODERNEN SOLARANLAGEN, WELCHE AUF DÄCHERN IN SINS INSTALLIERT SIND.

SINSER ÖKOSTROM powered by Elektra Sins
– In Sins für Sins produziert
– Aus 100% erneuerbaren Energiequellen
– CO₂- und atomstromfrei erzeugt.

ES LOHNT SICH FÜR DIE UMWELT

Ein durchschnittlicher Familienhaushalt bezieht zirka 5000 kWh Strom pro Jahr. Wenn Sie sich für SINSER ÖKOSTROM entscheiden, zahlen Sie zirka 20 Franken mehr pro Monat.



SINSER ÖKOSTROM BEZIEHEN

Als Privatperson oder Firma können Sie jederzeit auf SINSER ÖKOSTROM wechseln.



**IHR BEITRAG FÜR EINE INTAKTE UMWELT.
WANN, WENN NICHT HEUTE?**

Jetzt Angebot anfordern.

Produktpreise

Ab 1. Januar 2021

| | Wo nicht anders erwähnt, Angaben in Rappen / kWh | Energiepreise | Netznutzungs- preise | Total Strompreise | Total Strompreise |
|---|---|---------------|-------------------------|----------------------|----------------------|
| | | exkl. MwSt | exkl. MwSt | exkl. MwSt | inkl. 7,7% MwSt |
| Produkt KN¹ Leistung < 30kVA, < 50MWh | Tagpreis | 7.20 | 6.60 | 13.80 | 14.86 |
| | Nachtpreis | 4.95 | 3.55 | 8.50 | 9.15 |
| | Grundpreis pro Monat | | CHF 9.00 | CHF 9.00 | CHF 9.69 |
| Produkt GN² Leistung > 30kVA, > 50MWh Leistungspreis pro kW | Tagpreis | 6.50 | 3.50 | 10.00 | 10.77 |
| | Nachtpreis | 4.85 | 2.90 | 7.75 | 8.35 |
| | des Monatsmaximums | | CHF 8.20 | CHF 8.20 | CHF 8.83 |
| Produkt GHT³ Leistung > 30kVA, > 50MWh Leistungspreis pro kW | Tagpreis | 6.50 | 2.60 | 9.10 | 9.80 |
| | Nachtpreis | 4.85 | 2.25 | 7.10 | 7.65 |
| | des Monatsmaximums | | CHF 7.00 | CHF 7.00 | CHF 7.54 |
| SINSER ÖKOSTROM Bezug KN | Tagpreis | 12.20 | 6.60 | 18.80 | 20.25 |
| | Nachtpreis | 9.95 | 3.55 | 13.50 | 14.54 |
| SINSER ÖKOSTROM Bezug GN | Tagpreis | 11.50 | 3.50 | 15.00 | 16.16 |
| | Nachtpreis | 9.85 | 2.90 | 12.75 | 13.73 |
| SINSER ÖKOSTROM Rücklieferung KN | Tagpreis | 15.20 | | 15.20 | 16.37 |
| | Nachtpreis | 12.95 | | 12.95 | 13.95 |
| | Grundpreis pro Monat | | CHF 9.00 | CHF 9.00 | CHF 9.69 |
| SINSER ÖKOSTROM Rücklieferung GN | Tagpreis | 14.50 | | 14.50 | 15.62 |
| | Nachtpreis | 12.85 | | 12.85 | 13.84 |
| Produkt BT⁴ | Tagpreis | 23.15 | 11.80 | 34.95 | 37.64 |

In den genannten Preisen sind die folgenden Positionen noch nicht enthalten, sie werden zusätzlich in Rechnung gestellt:


| | | | |
|--|---------------|------|------|
| Einspeisevergütungssystem (EVS), sowie ökologische Sanierung der Wasserkraft | ab 01.01.2021 | 2.30 | 2.48 |
| Systemdienstleistungen nationaler Netzbetreiber (SDL) | ab 01.01.2021 | 0.16 | 0.17 |
| Konzessionsabgabe an Einwohnergemeinde Sins | ab 01.01.2021 | 0.38 | 0.41 |


Dazu kommen eventuell weitere gesetzlich vorgeschriebene Steuern und Abgaben.

| Produktzeiten | Tagpreis: Mo–Fr 07.00–20.00 h, Sa 07.00–13.00 h | Nachtpreis: übrige Zeiten |
|---------------------------|---|---------------------------|
| Produkte KN ¹ | Einheitsprodukt für Kleinbezüger mit Energiebezug in Niederspannung | |
| Produkte GN ² | Sammelprodukt für Grossbezüger mit Belieferung aus dem Niederspannungsnetz | |
| Produkte GHT ³ | Sammelprodukt für Grossbezüger mit eigener Transformatorenstation und Messung in Hochspannung 16 kV | |
| Produkte BT ⁴ | Einheitsprodukt für Kunden mit Energiebezug in Niederspannung ab temporären Anschlüssen (z.B. Baustrom) | |

**Liebe Kundin, lieber Kunde,
wir bedanken uns bei Ihnen für Ihre
Treue, wünschen Ihnen einen schönen
Sommer und grüssen Sie herzlich.**

Elektrizitätsgenossenschaft Sins


Albert Amstutz
Präsident


Gaby Burkard
Aktuarin

BEI FRAGEN UND ANREGUNGEN

Wenden Sie sich bitte an unser Sekretariat:

Elektra Sins
Kirchstrasse 16, 5643 Sins

Telefon 041 787 32 30
sekretariat@elektra-sins.ch
www.elektra-sins.ch


Elektra Sins
ELEKTRIZITÄTSGENOSSENSCHAFT SINS