

06 / 2020

# FRESH ENERGY



# PHOTOVOLTAIK

## INTERVIEW MIT YVES TRIPONEZ

Yves Triponez wohnt mit seiner Familie in Sins. Auf seinem Hausdach realisierte er eine Photovoltaik-Anlage. Im schriftlich geführten Interview mit «Fresh Energy» erzählt er von seinen Erfahrungen und gibt wertvolle Tipps für Hausbesitzerinnen und Hausbesitzer, die sich ebenfalls mit einem solchen Projekt befassen.

### *Herr Triponez, was war Ihre Motivation für eine eigene PV-Anlage?*

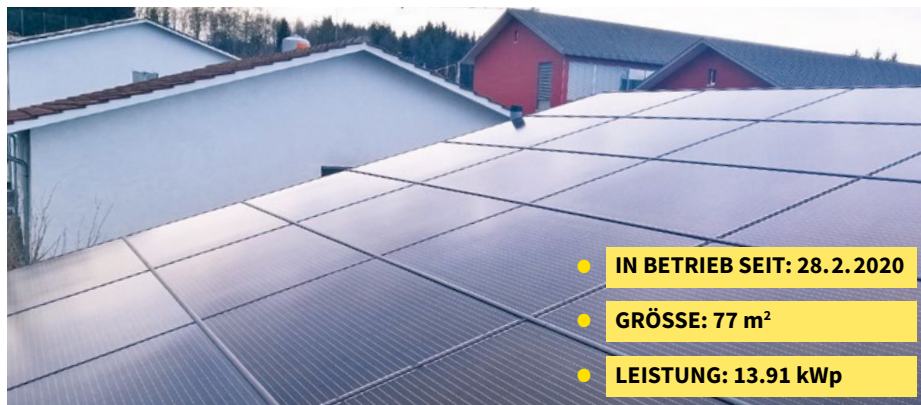
Yves Triponez: Einerseits Umweltschutz, weil weder Kohle- und Atomstrom noch fossile Brennstoffe nachhaltige Lösungen sind, und andererseits eine geschätzte Amortisationszeit von 11 bis 12 Jahren. Es rechnet sich mittel- bis langfristig.



**Yves Triponez**

### *Können Sie uns die Planungsschritte kurz erläutern?*

Gemeinsam mit zwei Nachbarn haben wir zwei Lieferanten aus der Region für ein erstes Gespräch eingeladen und das Projekt besprochen. Beide Lieferanten haben eine Offerte abgegeben. Zudem habe ich im Internet von verschiedenen Anbietern Online-Offerten erstellt. Aufgrund des Beratungsgesprächs und der Offerte haben



● **IN BETRIEB SEIT: 28.2.2020**

● **GRÖSSE: 77 m<sup>2</sup>**

● **LEISTUNG: 13.91 kWp**

### **Eine allfällige Strom-Überproduktion nimmt die Elektra Sins ab.**

wir uns dann für die lokalen Anbieter entschieden.

### *Mussten Sie spezielle Bewilligungen dafür einholen?*

Die gesamte Planung wurde von der einheimischen Firma abgehandelt. Eine spezielle Bewilligung brauchte es keine. Bei der Gemeinde musste das Vorhaben gemeldet werden.

### *Wurden Sie mit Fördergeldern unterstützt?*

Das Gesuch ist noch hängig. Eine einmalige Entschädigung ist aber zu erwarten.

### *Wie verlief der Einbau der Anlage?*

Der Einbau der Anlage verlief problemlos. Es handelt sich um eine Aufdachanlage, die sehr schnell installiert war. Einzig beim Standort des Wechselrichters musste ich intervenieren.

### *Wie lange wird Ihre Anlage voraussichtlich Strom produzieren?*

20 Jahre sind zu erwarten.

### *Gibt es Vor- bzw. Nachteile bei einer solchen Anlage?*

In einem schneereichen Winter ist eher mit Dachlawinen zu rechnen. Zudem ist der

Wechselrichter lauter als erwartet. Gut, dass er in der Garage installiert ist.

### *Produziert Ihre Anlage genügend Strom für den Eigenbedarf?*

Es liegen erst die Daten für anderthalb Monate vor. Seit März produziert sie in etwa das Dreifache des Verbrauchs. Wieviel dies in den Wintermonaten ist, muss sich noch zeigen.

### *Was passiert mit der Überproduktion?*

Diese nimmt die Elektra Sins ab und verkauft sie als Sinsener Ökostrom.

### *Würden Sie sich aus heutiger Sicht wieder für ein solches Projekt entscheiden?*

Ja.

### *Hat die Anlage Ihr Verhalten bei der täglichen Energienutzung verändert?*

Ja, Waschmaschine, Tumbler und Geschirrspüler laufen nun vermehrt am Tag.

### *Welche Tipps geben Sie Leuten, die sich ebenfalls für eine solche Anlage interessieren?*

Einen erfahrenen Unternehmer aus der Region berücksichtigen und Referenzen einholen.

**Herr Triponez, danke für das Interview.**



**Eine Photovoltaik-Anlage kann in 11 bis 12 Jahren amortisiert werden.**


Medienmitteilung des Bundes vom 20. April 2020:

### **UVEK STÜTZT DEN PHOTOVOLTAIK-AUSBAU MIT SONDERKONTINGENTEN**

Das Eidgenössische Departement für Umwelt, Verkehr, Energie und Kommunikation (UVEK) verkürzt die Wartezeiten für Photovoltaik-Förderbeiträge. Damit soll der Zubau der Photovoltaik angesichts der Corona-Situation gestützt werden. Dafür werden Fördermittel im Umfang von 46 Millionen Franken aus dem Netzzuschlagsfonds bereitgestellt.

**HEUTE UND IN ZUKUNFT: ELEKTRA SINS VERSORGT DIE MENSCHEN IN SINS TÄGLICH MIT STROM UND PRODUZIERT MIT PHOTOVOLTAIK-ANLAGEN SINSER ÖKOSTROM.**

**Rechnung bezahlen mit eBILL**

 eBill ist die moderne, papierlose Art, Rechnungen zu versenden und zu bezahlen. Nun bietet Elektra Sins diesen Service an. Die Rechnung kann Ihnen damit direkt via Ihr E-Banking vorgelegt werden und Sie können sie nach der Prüfung umgehend zur Zahlung freigeben.

**UMZUG – FÜNF TAGE VORHER ABMELDEN**

Wenn Sie umziehen, bitten wir Sie, sich fünf Tage vor dem Wegzug bei uns abzumelden: Telefon 041 787 32 30, sekretariat@elektra-sins.ch, www.elektra-sins.ch

**FERIENVERTRETUNG SEKRETARIAT**

In den Ferien wird Ruth Isenschmid von Natalie Stocker vertreten. Die Ferienablösung erfolgt in Zusammenarbeit mit der Elektra Aettenschwil.



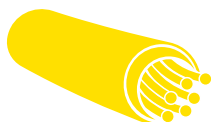
**Kundenportal**

Mit unserem Kundenportal haben Sie Ihren Stromverbrauch und Ihre Rechnungen immer im Blick. Registrieren Sie sich auf «kundenportal.encontrol.ch/sins» in drei einfachen Schritten:

1. Geben Sie Ihre Kundennummer, Rechnungsnummer und Ihren Rechnungsbetrag an.
2. Fügen Sie Ihre persönlichen Angaben hinzu.
3. Ihre Bestätigung wird Ihnen nun per Mail zugestellt. Klicken Sie den darin enthaltenen Link an, und die Registrierung ist abgeschlossen.

Sie können sich nun mit E-Mail-Adresse und Kennwort anmelden.

## Glasfaser



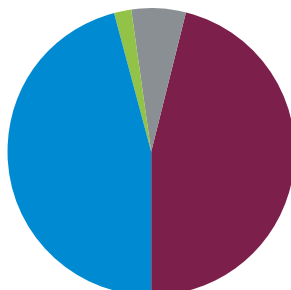
**Heute und in Zukunft: Elektra Sins versorgt die Menschen in Sins täglich mit Strom und stellt das schnellste Datennetz zur Verfügung.**

**FLÄCHENDECKENDES GLASFASER-DATENNETZ – WIR BAUEN WEITER AUS**

Der Ausbau des superschnellen Glasfaser-Datennetzes wird bis 2021 abgeschlossen sein. Als nächstes werden die Gebiete Sonnhalde, Freudenberg, Brunnenweid, Kellengasse, Höhenweg sowie Tschampani in Sins erschlossen.

**STROMKENNZEICHNUNG**

Bezugsjahr 2019		
		in %
<b>1</b>	<b>Erneuerbare Energien</b>	<b>54.11%</b>
	Wasserkraft Inland	45.89%
	SINSER ÖKOSTROM	1.92%
	Sonnenenergie	0.00%
	Windenergie	0.00%
	Biomasse	0.00%
	Geothermie	0.00%
	Geförderter Strom	6.30%
<b>2</b>	<b>Nicht erneuerbare Energien</b>	<b>45.89%</b>
	Kernenergie Inland	45.89%
	Kernenergie Ausland	0.00%
	Fossile Energieträger	0.00%
<b>3</b>	<b>Abfälle</b>	<b>0.00%</b>
<b>4</b>	<b>Nicht überprüfbare Energieträger</b>	<b>0.00%</b>
<b>Total</b>		<b>100.00%</b>



- 45.89% WASSERKRAFT INLAND
- 1.92% SINSER ÖKOSTROM
- 6.30% GEFÖRDERTER STROM
- 45.89% KERNENERGIE INLAND

# Produktpreise

Ab 1. Januar 2020

		Energiepreise	Netznutzungspreise	Total Strompreise	Total Strompreise
		exkl. MwSt	exkl. MwSt	exkl. MwSt	inkl. 7,7% MwSt
<b>Basisprodukt KN<sup>1</sup></b> Leistung < 30kVA, < 50MWh	Wo nicht anders erwähnt, Angaben in Rappen / kWh				
	Tagpreis	5.75	6.60	12.35	13.30
	Nachtpreis	4.00	3.55	7.55	8.13
<b>Basisprodukt GN<sup>2</sup></b> Leistung > 30kVA, > 50MWh	Tagpreis	5.20	3.50	8.70	9.37
	Nachtpreis	3.90	2.90	6.80	7.32
	Grundpreis pro Monat		CHF 8.20	CHF 8.20	CHF 8.83
<b>Leistungspreis pro kW</b>					
	des Monatsmaximums				
<b>Basisprodukt GHT<sup>3</sup></b> Leistung > 30kVA, > 50MWh	Tagpreis	5.20	2.60	7.80	8.40
	Nachtpreis	3.90	2.25	6.15	6.62
	Grundpreis pro Monat		CHF 7.00	CHF 7.00	CHF 7.54
<b>SINSER ÖKOSTROM Bezug KN</b>	Tagpreis	10.75	6.60	17.35	18.69
	Nachtpreis	9.00	3.55	12.55	13.52
<b>SINSER ÖKOSTROM Bezug GN</b>	Tagpreis	10.20	3.50	13.70	14.75
	Nachtpreis	8.90	2.90	11.80	12.71
<b>SINSER ÖKOSTROM Rücklieferung KN</b>	Tagpreis	13.75		13.75	14.81
	Nachtpreis	12.00		12.00	12.92
	Grundpreis pro Monat		CHF 9.00	CHF 9.00	CHF 9.69
<b>SINSER ÖKOSTROM Rücklieferung GN</b>	Tagpreis	13.20		13.20	14.22
	Nachtpreis	11.90		11.90	12.82
<b>Produkt BT<sup>4</sup></b>	Tagpreis	18.50	11.80	30.30	32.63

In den genannten Preisen sind die folgenden Positionen noch nicht enthalten, sie werden zusätzlich in Rechnung gestellt:

Einspeisevergütungssystem (EVS), sowie ökologische Sanierung der Wasserkraft	ab 01.01.2020	2.30	2.48
Systemdienstleistungen nationaler Netzbetreiber (SDL)	ab 01.01.2020	0.16	0.17
Konzessionsabgabe an Einwohnergemeinde Sins	ab 01.01.2020	0.38	0.41


Dazu kommen eventuell weitere gesetzlich vorgeschriebene Steuern und Abgaben.


Produktzeiten	Tagpreis: Mo–Fr 07.00–20.00 h, Sa 07.00–13.00 h	Nachtpreis: übrige Zeiten
Produkte KN <sup>1</sup>	Einheitsprodukt für Kleinbezüger mit Energiebezug in Niederspannung	
Produkte GN <sup>2</sup>	Sammelprodukt für Grossbezüger mit Belieferung aus dem Niederspannungsnetz	
Produkte GHT <sup>3</sup>	Sammelprodukt für Grossbezüger mit eigener Transformatorenstation und Messung in Hochspannung 16 kV	
Produkte BT <sup>4</sup>	Einheitsprodukt für Kunden mit Energiebezug in Niederspannung ab temporären Anschlüssen (z.B. Baustrom)	

Zum siebten Mal in Folge konnten die Strompreise gesenkt werden. Für Kleinbezüger um 2.9 Prozent und für Grossbezüger um 2.5 Prozent. Unverändert bleiben die Preise für Grossbezüger mit eigener Transformatorenstation.

**Liebe Kundin, lieber Kunde,  
wir bedanken uns bei Ihnen für Ihre  
Treue, wünschen Ihnen einen schönen  
Sommer und grüssen Sie herzlich.**

Elektrizitätsgenossenschaft Sins

  
Albert Amstutz  
Präsident

  
Gaby Burkard  
Aktuarin

**BEI FRAGEN UND ANREGUNGEN**

Wenden Sie sich bitte an unser Sekretariat:

Elektra Sins  
Kirchstrasse 16, 5643 Sins

Telefon 041 787 32 30  
sekretariat@elektra-sins.ch  
www.elektra-sins.ch

